

Fossil**Natura**

MANUAL DE INSTALACIÓN

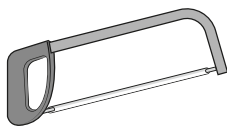


Inodoro suspendido

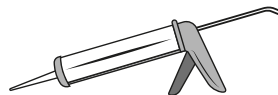
HERREMIENTAS NECESARIAS



Llave inglesa

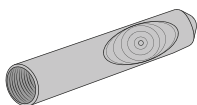


Sierra de arco.



Silicona neutra

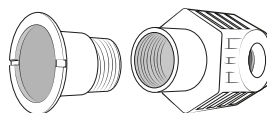
KIT DE INSTALACIÓN



Cubre-espargos



Palometa



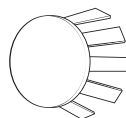
pieza de retención



Tornillo de ajuste de los
cubre-espargos



Llave allen



Embellecedor

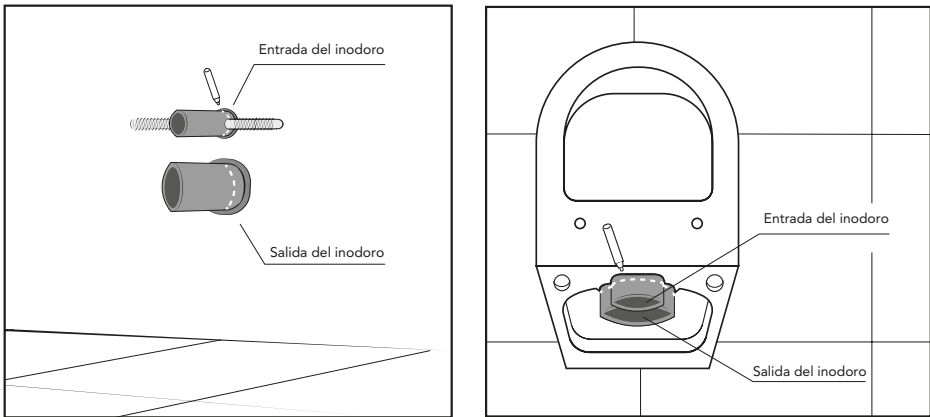
-
- Transporte el inodoro únicamente dentro del embalaje y evite cargas inadecuadas.
 - Fossil Natura S.L.U. no se responsabiliza de los daños originados por el almacenamiento provisional o el transporte inadecuados.
 - La instalación deberá efectuarse únicamente por un técnico autorizado especialista en inodoros.
 - Con el fin de asegurar una buena instalación, las fases de trabajo deberán realizarse respetando los tiempos de trabajo.

1. PREPARACIÓN DE LOS TUBOS DE ENTRADA Y SALIDA.

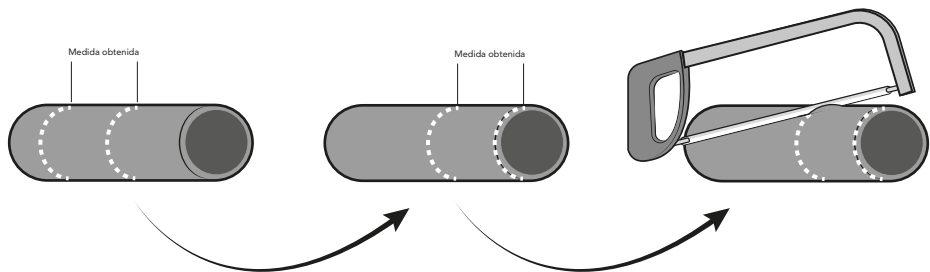
El primer paso a seguir para una llevar a cabo la instalación deberá ser la adecuación de la entrada de agua y la salida del inodoro.

La cisterna vista u oculta ya instalada deberá contar con 2 tubos, pensados cada uno para la entrada y salida del inodoro. Inserte el tubo de entrada en el agujero correspondiente de la cisterna y señalice en él la línea de encuentro con la pared o parte exterior de la cisterna vista. Haga el mismo paso con el tubo de salida del inodoro en el orificio correspondiente.

Posteriormente señalice la línea de encuentro de los tubos con el borde del inodoro introduciendo estos en los orificios correspondientes de salida y entrada.



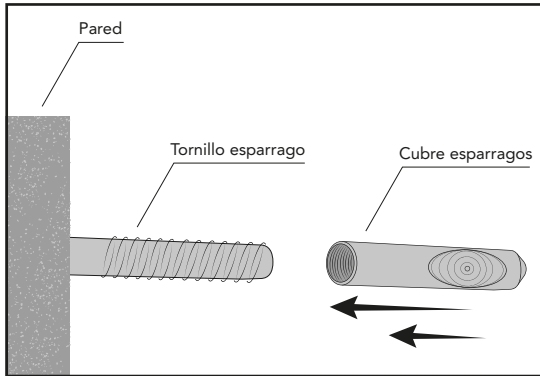
La medida obtenida la trasladamos al borde de cada uno de los tubos y cortamos desde ahí esa distancia. De esta manera se logrará el máximo ajuste entre el inodoro y la pared o cisterna vista.



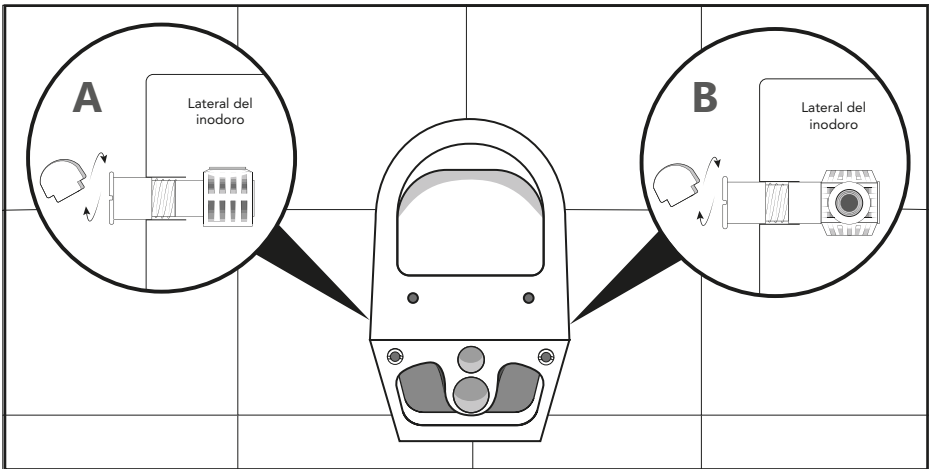
NOTA: ayúdese de una lima o lija con la que eliminar las rebabas sobrantes del serrado y crear una entrada más fácil para el tubo.

2. SUJECIÓN DEL INODORO.

Coloque los cubre-esparragos en los tornillos de sujeción que deberían estar anclados al armazón de la cisterna.



Acto seguido introduzca en los agujeros para la sujeción del inodoro la pieza que servirá de seguro y retención de los tornillos de la cisterna cuando estos estén dentro del inodoro.

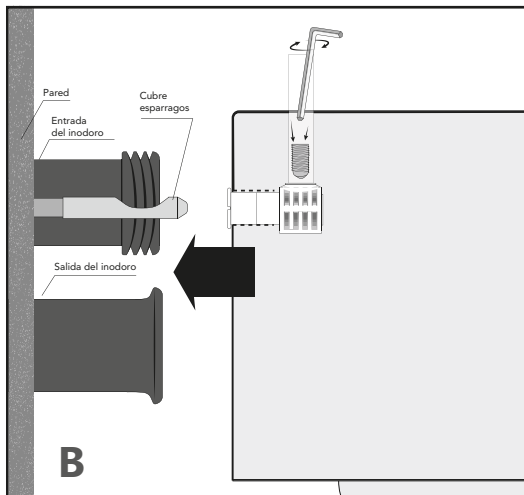
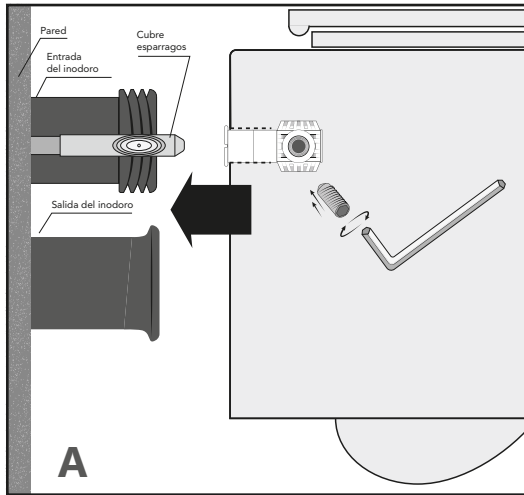


La imagen **A** corresponde a un inodoro anclado desde los orificios de anclaje de la tapa.

La imagen **B** corresponde a un inodoro anclado desde los orificios laterales del inodoro.

Una todo. Para ello haga coincidir los tornillos esparrago y los tubos de entrada y salida con su orificios correspondientes y asegure todo con el tornillo de ajuste de los cubre-esparragos ayudándose de la llave Allen proporcionada en el kit de sujeción.

Observe las imágenes y coloque todos los elementos según la instalación que requiera el inodoro

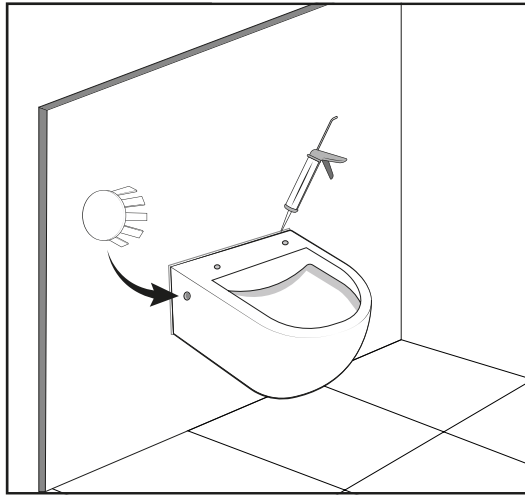


La imagen **A** corresponde a un inodoro anclado desde los orificios de anclaje de la tapa.

La imagen **B** corresponde a un inodoro anclado desde los orificios laterales del inodoro.

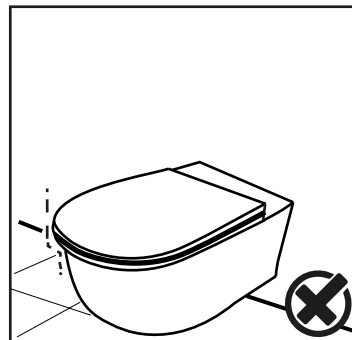
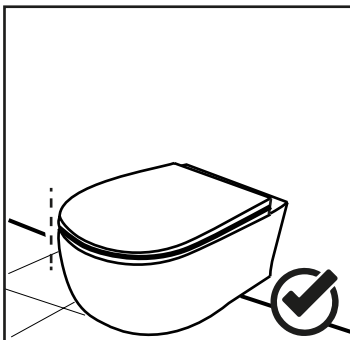
Antes de dar por finalizada la instalación compruebe que la toma y de agua y la descarga se realiza correctamente, sin fugas u otros problemas.

Por último si la instalación de su inodoro se hace desde los orificios de la tapa, bastaría con sellar el fondo con silicona neutra. Si la instalación de su inodoro se ha realizado desde los laterales del mismo además de cubrir la parte trasera del inodoro con silicona coloque los embellecedores.

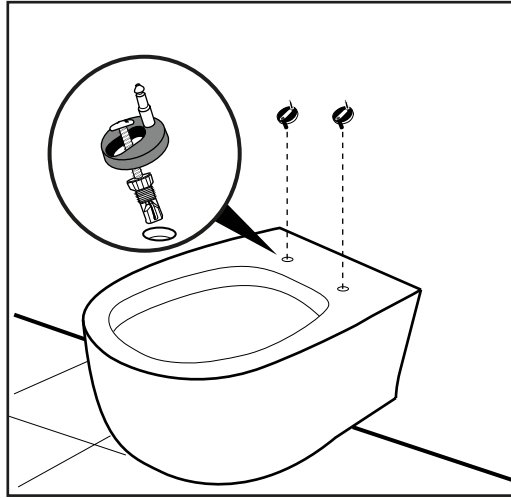


3. INSTALACIÓN DE LA TAPA.

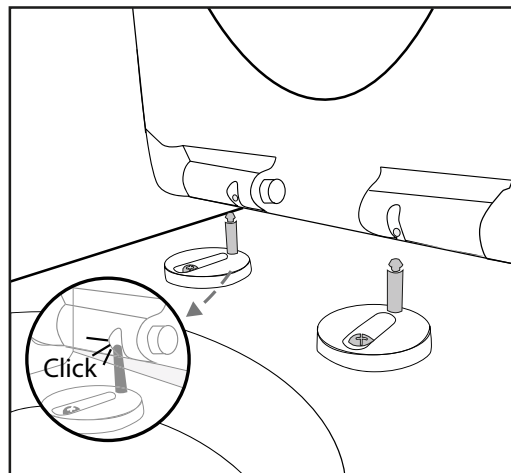
Antes de instalar definitivamente la tapa es conveniente que la coloque, como se indica en las imágenes, alineándola al borde de la taza, pues es su forma correcta y de este modo, además, sabrá donde colocar después las bases de ajuste exactamente.



Instale las bases de ajuste en los orificios de la taza con el kit de sujeción de la tapa tal y como se muestra en la imagen, es decir: pase el tornillo por pieza negra y únalo al taco; después métalo todo dentro de los agujeros y atornille casi del todo, dejando opción a seguir el atornillado más adelante.



Coloque la tapa sobre las bases y insertando los espárragos en los orificios de la tapa hasta que oiga un "click" (imagen). Baje la tapa y ajuste los tornillos hasta que quede correctamente colocada. Acabe con el atornillado (se deben atornillar las bases hasta que el taco se expanda y queden fijas). Una vez ajustada la tapa, extráigala presionando sobre ambos pulsadores, así podrá colocar los embellecedores metálicos que cubren las piezas.



Fossil**Natura**

FOSSIL NATURA S.L.U.

Pol Industrial Fortuna, Calle Júpiter 2.
30620, Fortuna (Murcia) España.