

A minimalist line-art illustration of a bidet and toilet. The bidet is in the foreground, and the toilet is behind it. The drawing uses simple black outlines on a white background. The bidet's bowl is prominent, and the toilet's tank and seat are visible in the upper right. The overall style is clean and technical.

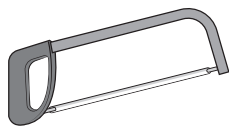
Fossil**Natura**

Bidet al suelo
MANUAL DE INSTALACIÓN

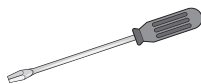
HERREMIENTAS NECESARIAS



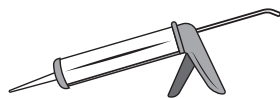
Llave inglesa



Sierra de arco.

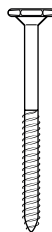
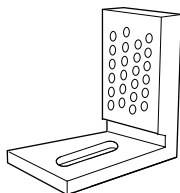
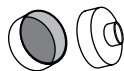


Destornillador
punta de estrella



Silicona neutra

KIT DE SUJECIÓN



Las piezas puede variar ligeramente en forma dependiendo del modelo.

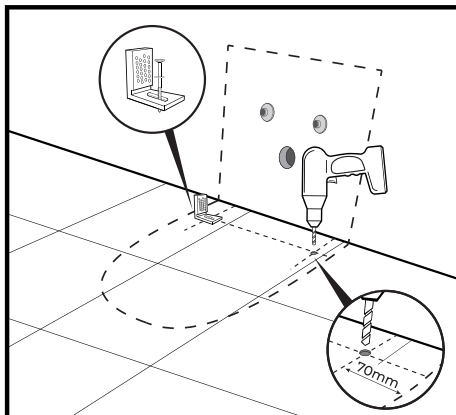
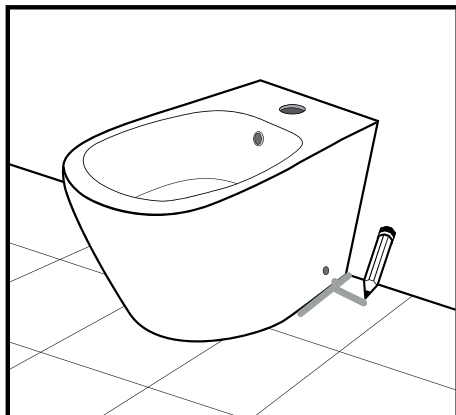
CONSEJOS

- Transporte el bidet únicamente dentro del embalaje y evite cargas inadecuadas.
- Fossil Natura S.L.U. no se responsabiliza de los daños originados por el almacenamiento provisional o el transporte inadecuados.
- La instalación deberá efectuarse por un técnico autorizado especialista en sanitarios.
- Con el fin de asegurar una buena instalación, las fases de trabajo deberán realizarse respetando los tiempos de trabajo.

INTALACIÓN.

Antes de realizar los taladros para la sujeción al suelo, deberá presentar el bidet sobre la superficie en la que se instalará y marcar la ubicación de los orificios de los tornillos del kit de sujeción del bidet.

Seguidamente deberá medir desde la zona exterior del bidet hacia el interior una línea de 70 mm (puede variar según modelo. Es una medida estándar) donde se realizará el taladro para atornillar. Instale el kit de anclaje al suelo como se muestra.

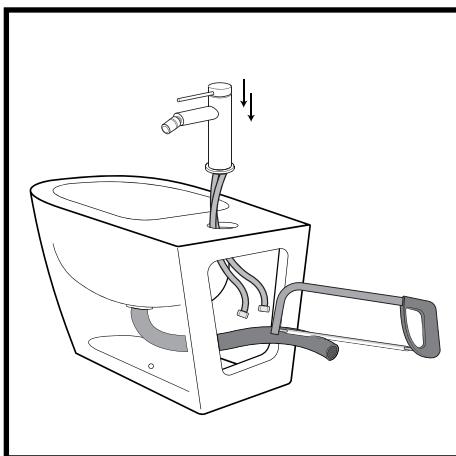


Posteriormente preparará el bidet para su conexión al agua.

Conecte el grifo al bidet direccionándolo correctamente y ajustándolo por debajo.

Seguido a esto, conecte un tubo a modo de sifón a la salida del bidet y corte cuanto sobre del mismo después de haber medido a la distancia que quedará conectado con el desagüe.

Si lo considera, puede limar el extremo para dar una forma que facilite la conexión con el desagüe.

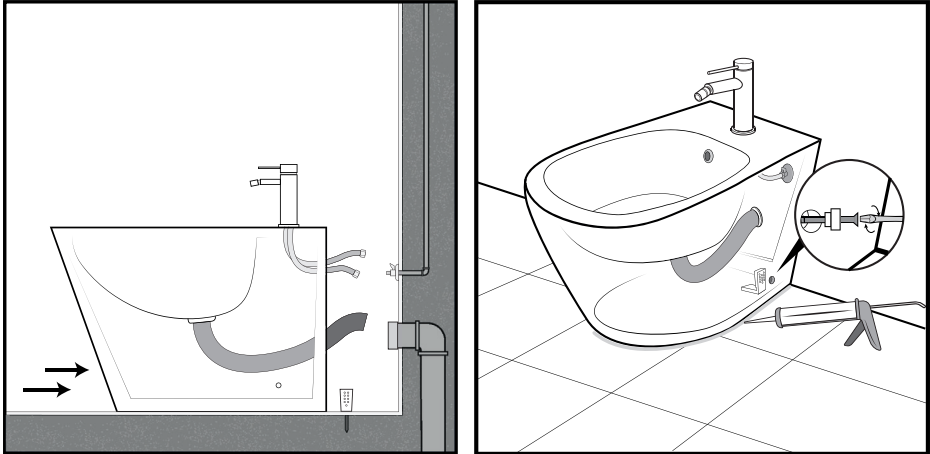


Tanto el tubo-sifón como el grifo no están incluidos.

Bastaría con que conecte los latiguillos del grifo a las tomas del agua correctas, el tubo ya unido a la salida del bidet, con el desagüe y adherir el bidet a la pared.

Si tomó bien las mediciones al inicio, el kit de sujeción coincidirá con los agujeros laterales de la pieza. Así pues, atornille el bidet al kit de sujeción y coloque los embellecedores.

Para acabar, después de comprobar que el grifo funciona correctamente y también de ver que el agua transcurre por el bidet con normalidad, selle las juntas con silicona blanca neutra para un mejor acabado.



Las imagenes ilustran la instalación de un bidet con desagüe hacia pared pero si el desagüe se hallara en el suelo, la instalación se realizaría del mismo modo, direccionando eso sí el tubo-sifón hacia el suelo.

Fossil**Natura**

FOSSIL NATURA S.L.U.

Pol Industrial Fortuna, Calle Júpiter 2.
30620, Fortuna (Murcia) España.