

A minimalist line-art illustration of a toilet and its tank, rendered in a light gray color. The drawing shows the tank on the left and the bowl on the right, with a curved line representing the seat. The style is clean and modern, using simple outlines to define the shapes of the fixture.

# FossilNatura

Inodoro de taque bajo  
**MANUAL DE INSTALACIÓN**

# CONSEJOS

- Transporte el inodoro únicamente dentro del embalaje y evite cargas inadecuadas.
- Fossil Natura S.L.U. no se responsabiliza de los daños originados por el almacenamiento provisional o el transporte inadecuados.
- La instalación deberá efectuarse únicamente por un técnico autorizado especialista en inodoros.
- Con el fin de asegurar una buena instalación, las fases de trabajo deberán realizarse respetando los tiempos de trabajo.

## 1. ARTICULOS INCLUIDOS

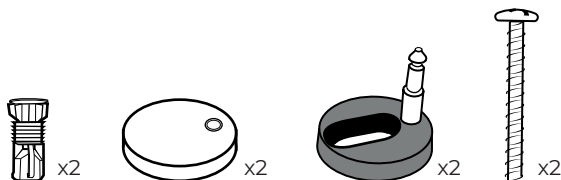
### Bulto 1

- Taza de inodoro
- Codo de conversión vertical
- Tapa duroplast normal o extrafina con caída amortiguada
- Kit de sujeción de la taza
- Kit de sujeción del codo (sólo si necesita)

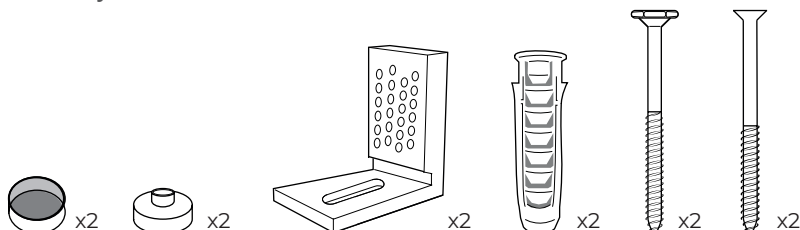
### Bulto 2

- Cisterna con mecanismo 3/6L
- Kit de sujeción de la cisterna

### kit de sujeción de la tapa

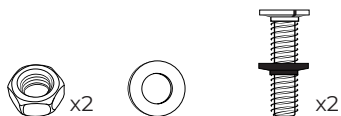


### kit de sujeción de la taza

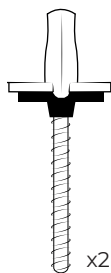


## kit de sujeción de la cisterna

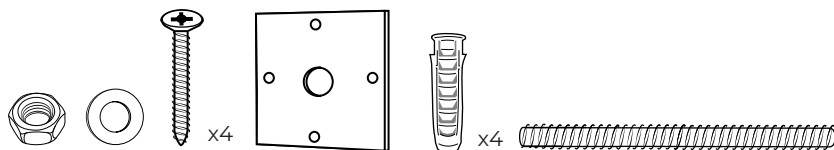
Parte 1



Parte 2



## kit de sujeción del codo para salida vertical

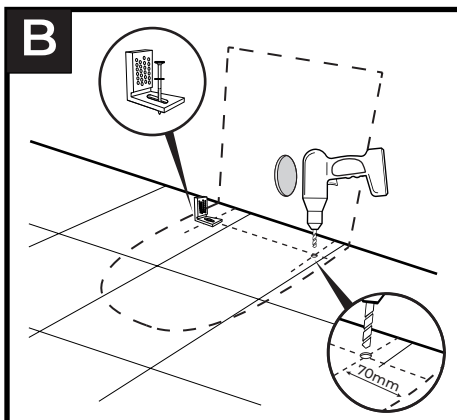
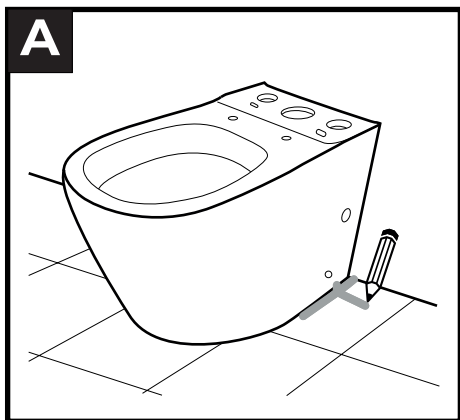


## 2. INSTALACIÓN DE LA TAZA

### 2.1. Anclaje al suelo

Antes de realizar los taladros para la sujeción al suelo, deberá presentar la taza del inodoro sobre la superficie en la que se instalará y marcar la ubicación de los orificios de los tornillos del **kit de sujeción de la taza**. ( Figura A )

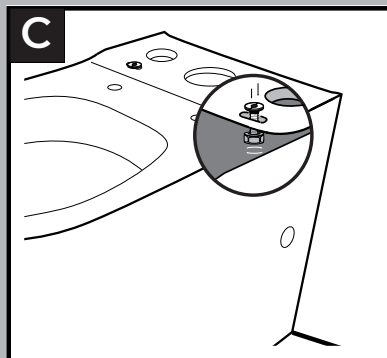
Seguidamente deberá medir desde la zona exterior del inodoro hacia el interior una línea de 70 mm, donde se realizará el taladro para atornillar. Instale el **kit de anclaje al suelo** como se muestra. ( Figura B )



## ¡ATENCIÓN!

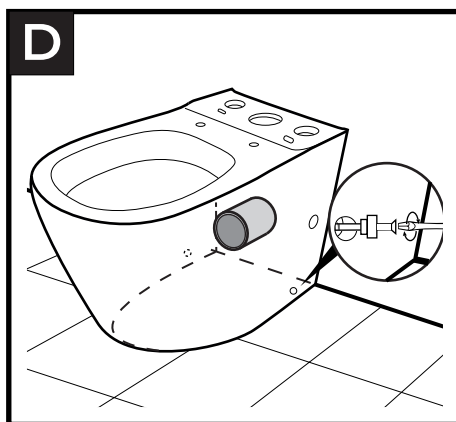
Si su inodoro no permite asegurar la cisterna de forma sencilla debido a su diseño, es decir, si su inodoro no permite el acceso a la parte trasera de la taza estando pegado a la pared, coloque en este momento la **Parte 1 del kit de sujeción de la cisterna**.

(Figura C)



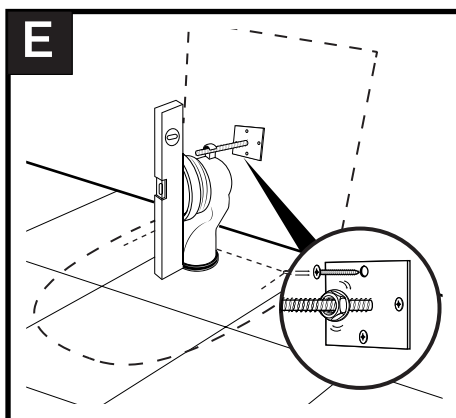
Coloque la taza ajustada al desagüe y una vez colocado el inodoro en su posición correcta, proceda al atornillado por ambos lados del mismo. (Figura D)

Para acabar ponga los embellecedores incluidos en el kit.



### 2.2. En caso de evacuación vertical.

En caso de que la instalación deba realizarse con evacuación vertical, deberá instalar el codo de conversión vertical incluido en la caja, atornillando a la pared el mecanismo con los 4 tornillos facilitados y sujetando éste a su vez al codo por medio de la barra (**kit de sujeción del codo**). Es importante que el codo esté correctamente nivelado en posición vertical. (Figura E)



## 3. INSTALACIÓN DE LA CISTERNA

### 3.1. Mecanismo

Antes del montaje sobre el inodoro, deberá instalar el mecanismo de la cisterna en caso de que no esté instalado previamente. (Figura F)

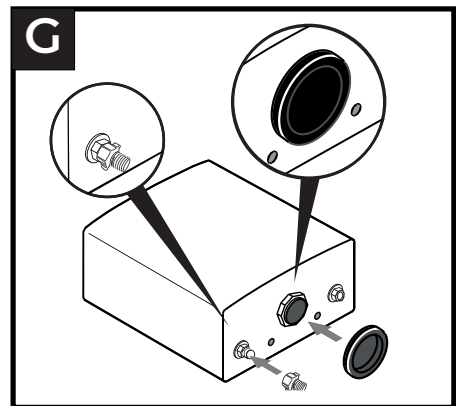
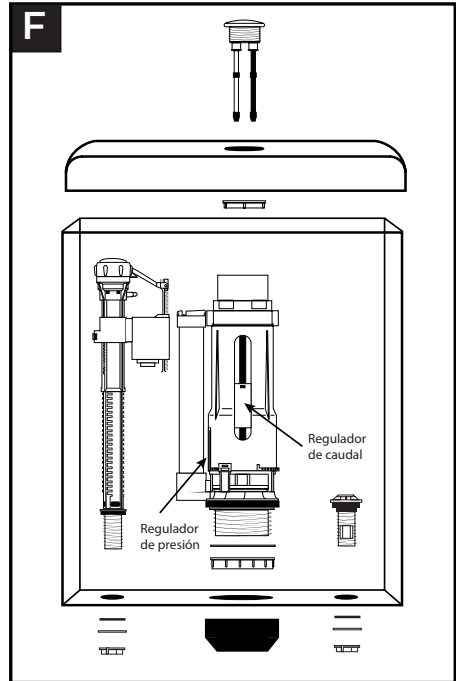
Para ello, introducirá el mecanismo principal sobre el orificio central, enroscando bajo la base, la goma, la arandela y la pieza de enroscado de tal modo que presione la goma contra la cerámica.

Seguidamente deberá colocar el dispositivo de entrada de agua, igual que el anterior, enroscando la arandela y la pieza de enroscado en la parte inferior. Se incluye además un tapón para el orificio que quedaría libre de colocar el dispositivo mencionado antes en el lado contrario.

En este momento, si lo desea, puede ajustar el caudal que desprenderá la cisterna, así como la presión del agua, moviendo hacia arriba o hacia abajo los indicadores que se señalan en la imagen.

Una vez instalado el mecanismo de la cisterna, tendrá que instalar también la goma de ajuste incluida sobre la boca de evacuación de la cisterna ( Figura G ) así como el filtro de impurezas ubicado en la entrada de agua de la cisterna donde posteriormente colocará el manguito.

Es importante que, para evitar fugas, las gomas que acompañan a estas piezas queden totalmente adheridas a la cerámica.



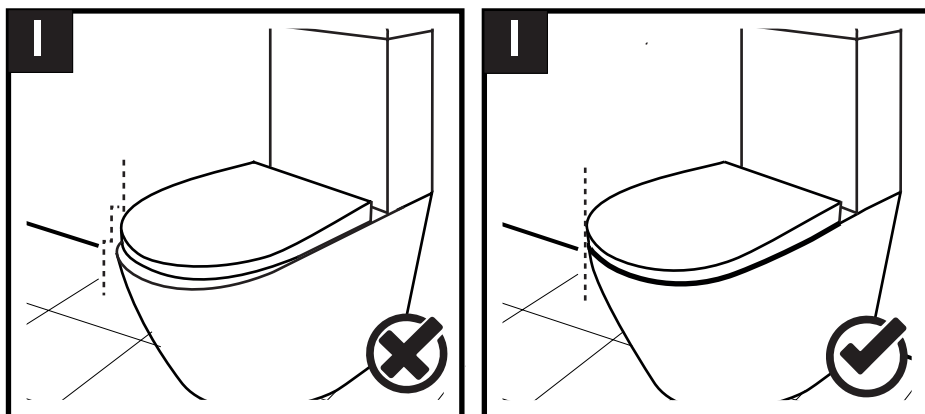
### 3.2 Instalación sobre inodoro

Ya instalado el manguito de alimentación ( Figura H-1 ), deberá colocar la cisterna sobre el inodoro, ajustando la pieza a la taza ( Figura H-2). Seguidamente utilizará la **parte 2 del kit de sujeción de la cisterna** para la asegurar la unión de la cisterna al inodoro ( Figura H-3 ).



## 4. INSTALACIÓN DEL ASIENTO Y TAPA

Antes de instalar definitivamente la tapa es conveniente que la coloque, como se indica ( Figura I ), alineándola al borde de la taza, pues es su forma correcta y de este modo, además, sabrá donde colocar después las bases de ajuste exactamente.



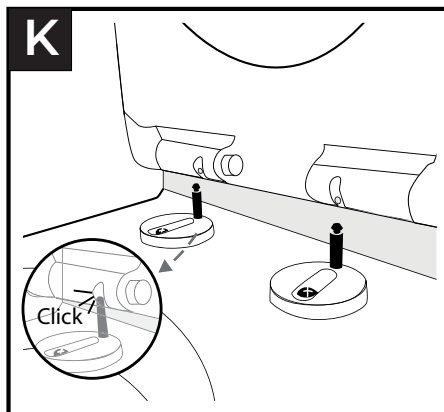
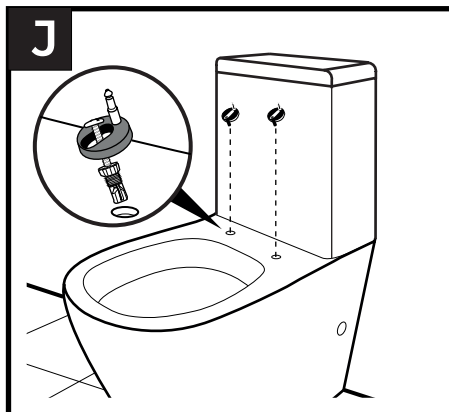
Deberá instalar las bases de ajuste en los orificios de la taza con el **kit de sujeción de la tapa** tal y como se muestra en la Figura J, es decir: pase el tornillo por pieza redonda y únalo al taco; después métalo todo dentro de los agujeros y atornille casi del todo, dejando opción a seguir el atornillado más adelante.

Coloque la tapa sobre las bases y insertando los espárragos en los orificios de la tapa hasta que oiga un "click". (Figura K)

Baje la tapa y ajuste los tornillos hasta que quede correctamente colocada. Acabe con el atornillado (se deben atornillar las bases hasta que el taco se expanda y queden fijas).

Una vez ajustada la tapa, extráigala presionando sobre ambos pulsadores, así podrá colocar los embellecedores metálicos que cubren las piezas.

Finalmente vuelva a colocar la tapa siguiendo el paso de la Figura I.



Los pulsadores de la tapa le permiten quitarla periódicamente cuando sea necesario para hacer la limpieza habitual. Sólo tiene que pulsar ambos y tirar de la tapa hacia arriba en posición vertical.

Está prohibido el uso de cepillos u estropajos de acero y limpiadores químicos altamente corrosivos, pues de llegar a usarse, parte del acero inoxidable podría estropearse. En el caso de que la tapa, el asiento o cualquier otra parte de se vea contaminada con algún producto corrosivo límpielo inmediatamente con agua.

# Fossil**Natura**

FOSSIL NATURA S.L.U.

Pol Industrial Fortuna, Calle Júpiter 2.  
30620, Fortuna (Murcia) España.